

## Täydennys Saarijärven Haapalamminkankaan tuulivoimapuiston muinaisjäännösinventointiin 2013 – 2015

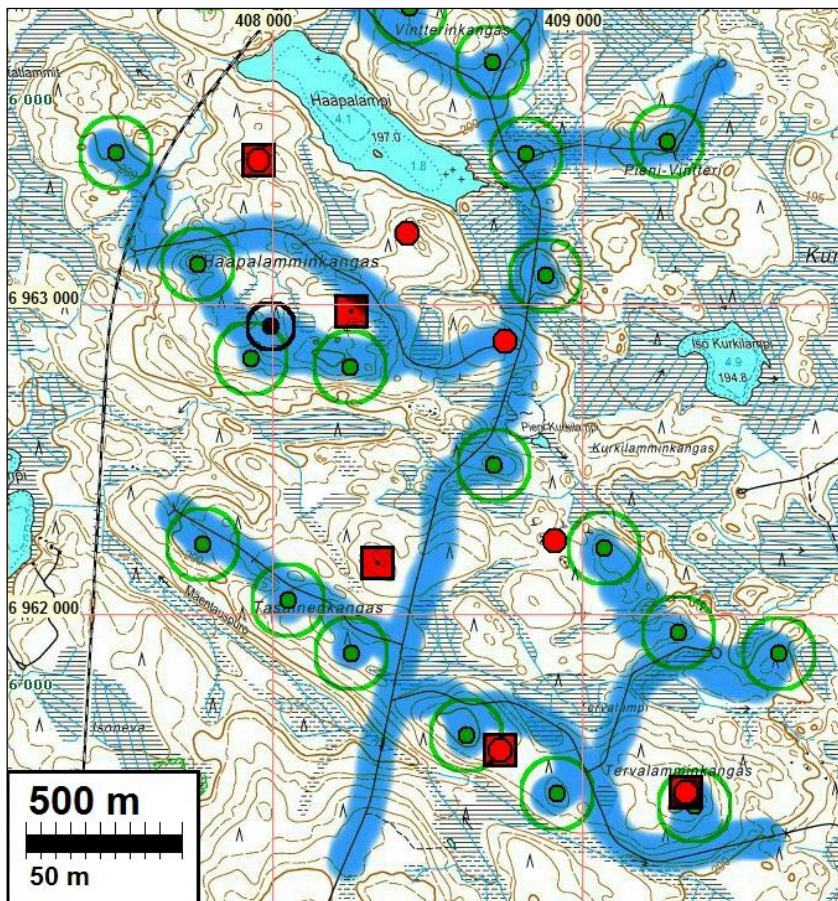
Saarijärven Haapalamminkankaalla suoritettiin muinaisjäännösinventointi vuonna 2013 jota täydennettiin v. 2015 alussa muuttuneiden voimalapaikkojen osalta karttatarkasteluna. Vuosien 2013-2015 inventointien raportti jätettiin helmikuussa v. 2015. Sen jälkeen kahden tuulivoimalan paikkaa on vielä muutettu. Tuloksena on että kahta tuulivoimapuiston voimalapaikkaa ei ole tarkastettu tai nähty maastossa paikan päällä. Toinen näistä voimalapaikoista sijaitsee Haapalammen länsipuolella ja toinen Tasaisenkankaan pohjoispuolella.

Kuten jo inventointiraportissa totesin, missään tuulivoimapuiston alueella ei maastoinventoinnissa havaittu sellaista maastoa, joka voisi olla edes hieman potentiaalinen tunnetun tyyppisille muinaisjäännöksille ja että alueen muinaisjäännöspotentiaali on liki olematon. Em. tarkastamat tomat voimalapaikat ovat maastoissa jotka eivät karttatarkastelun perusteella eroa arkeologin kannalta relevanteilta ominaisuuksiltaan muusta ja jo tarkastetusta alueen maastosta. Ei ole mitään syytä olettaa niiden kohdilla tai liepeillä sijaitsevan muinaisjäännöksiä. V. 2013 suoritettu maastoinventointi on riittävä selvitys tuulivoimapuiston alueen muinaisjäännöksistä.

Inventointiraportissa on tarkemmat perustelut alueen muinaisjäännöspotentiaalista ja selvitys maastohavainnoista.

29.9.2015

Timo Jussila  
Mikroliitti Oy



Vuonna 2013 maastossa tarkastetut, silloisen alustavan suunnitelman mukaiset voimalapaikat on merkitty vihreillä palloilla ja maastossa tarkastetut alueen sinisellä.

V. 2015 alussa jätetyssä inventointiraportissa käsitellyt voimalapaikat on merkitty punaisiin palloin.

Lopulliset voimalapaikat on merkitty punaisiin neliöin.