

FinDRG ja tuloksellisuuden arviointi

Miika Linna

7.9. 2016

Lähtökohdat – mitä tuloksellisuudella tarkoitetaan (FinDRG-hanke)?

- Tuloksellisuus = tuottavuus, **vaikuttavuus, laatu**
- Miten nämä liittyvät sote:n hoito- tai palvelukokonaisuuksien määrittelyyn/ryhmittelyyn?
- Tuloksellisuus laaja ja vaihtelevasti ymmärretty alue
 - Tässä esityksessä esimerkkejä miten tuloksellisuutta voidaan jo arvioida ja suunnata hankkeen keskeisiä teemoja
- Miten tuloksellisuus arvioidaan järjestäjä- ja tuottajatasoilla?
 - Kytkeä kansallisen tason ohjauksen mittaristoihin

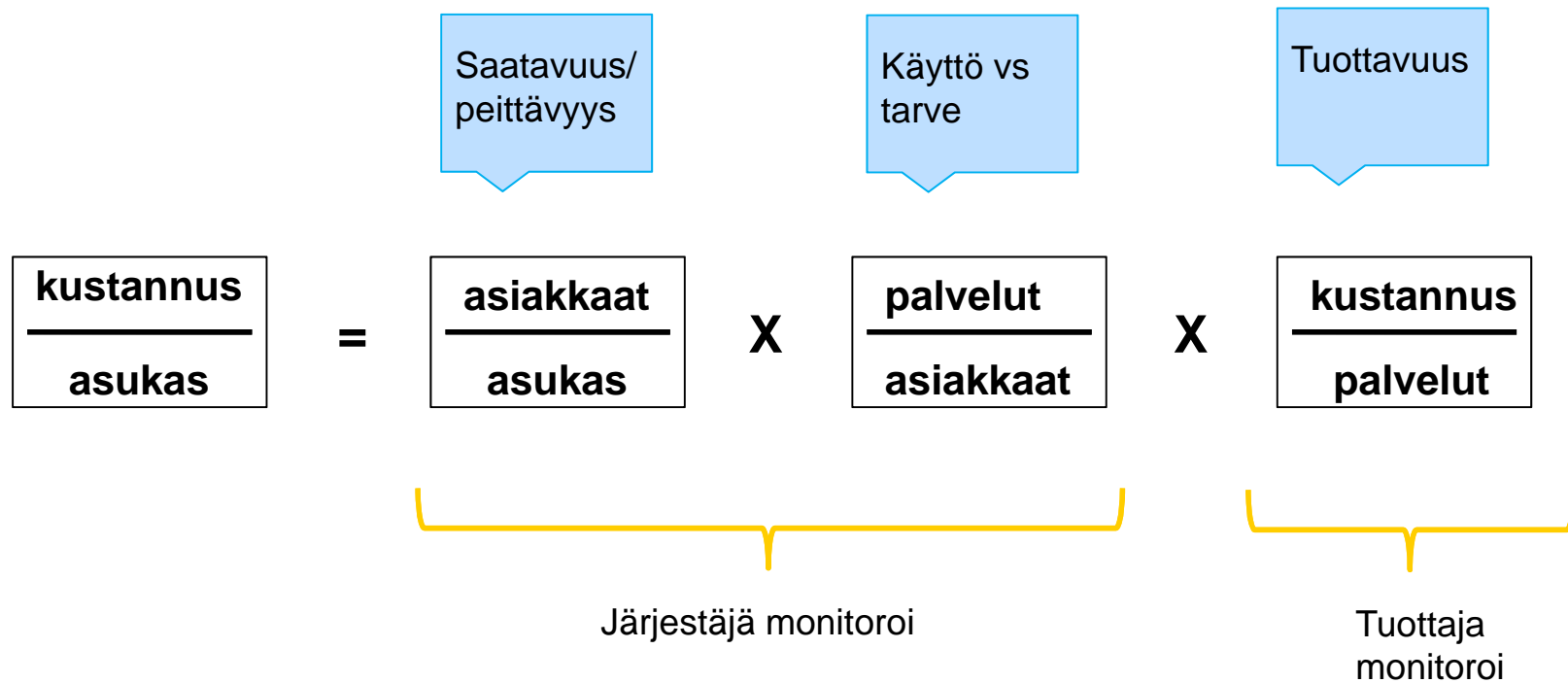
Tuloksellisuuden arvioinnin kehikkoja

Tausta	Mittarointi	Kattavuus /käyttö	
Sveus/IVBAR öppna jämförelser	Porterin value – konseptiin perustuva	Lukuisia (lähinnä ESH) potilasryhmiä	
ICHOM Harvard/ Karolinska	Potilasryhmittäin vaihteleva monidimensionaalinen	Lukuisia potilasryhmiä	
EuroReach	WHO:n, OECD:n ym. arviointikehikkojen synteesi	TH:n yleinen suorituskyvyn arviointi	

I Tuottavuus (yksikkökustannukset)

- Palveluiden käytön ohella toinen kustannusvariaation selittävä tekijä
 - Palveluiden määrä/potilas, yksikkökustannukset
- Edellyttää palveluprosessien määritelyihin sääntöihin perustuvaa luokittelua (Potilas- ja asiakasryhmitykset)
- Edellyttää kustannuslaskennan tuottamaa informaatiota suhteellisista kustannuksista (kustannuspainot)
- Pitkälle viety toteutus olemassa FinDRG:n pohjana – EPR-ryhmitys

Alueelliset kustannukset ja tuottavuus: indikaattoreiden välinen yhteys



Palvelukokonaisuuksien määrittelyn kehitys

NordDRG (käynnit/jaksot ESH)



Bench-hankkeet episodit (ESH:n prosessit, alueellinen)



E-APR – pDRG (ESH:n ja PTH:n integroidut prosessit)

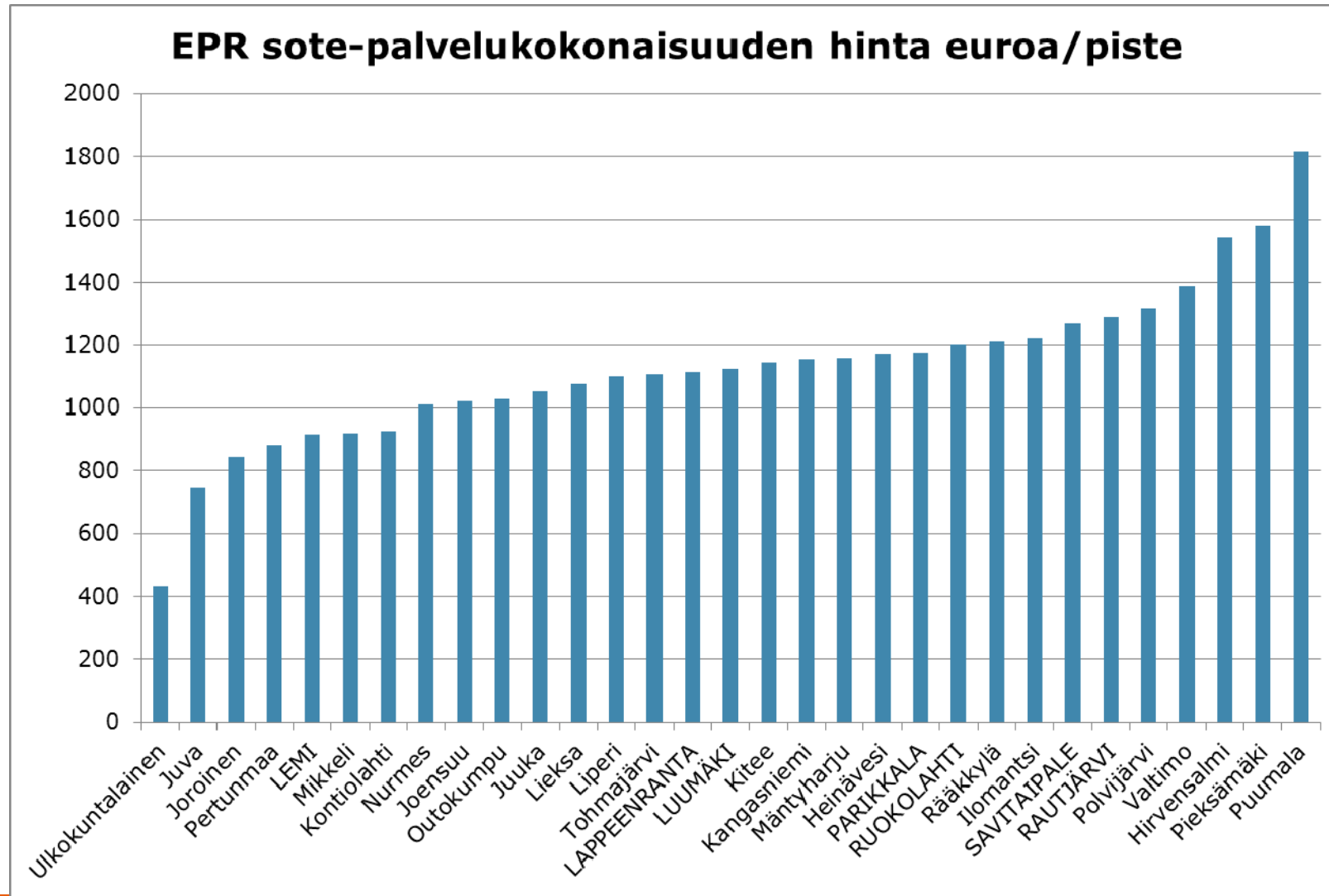


EPR (ESH:n ja PTH:n integroidut prosessit, vanhusten asumispalv. + kotihoito)

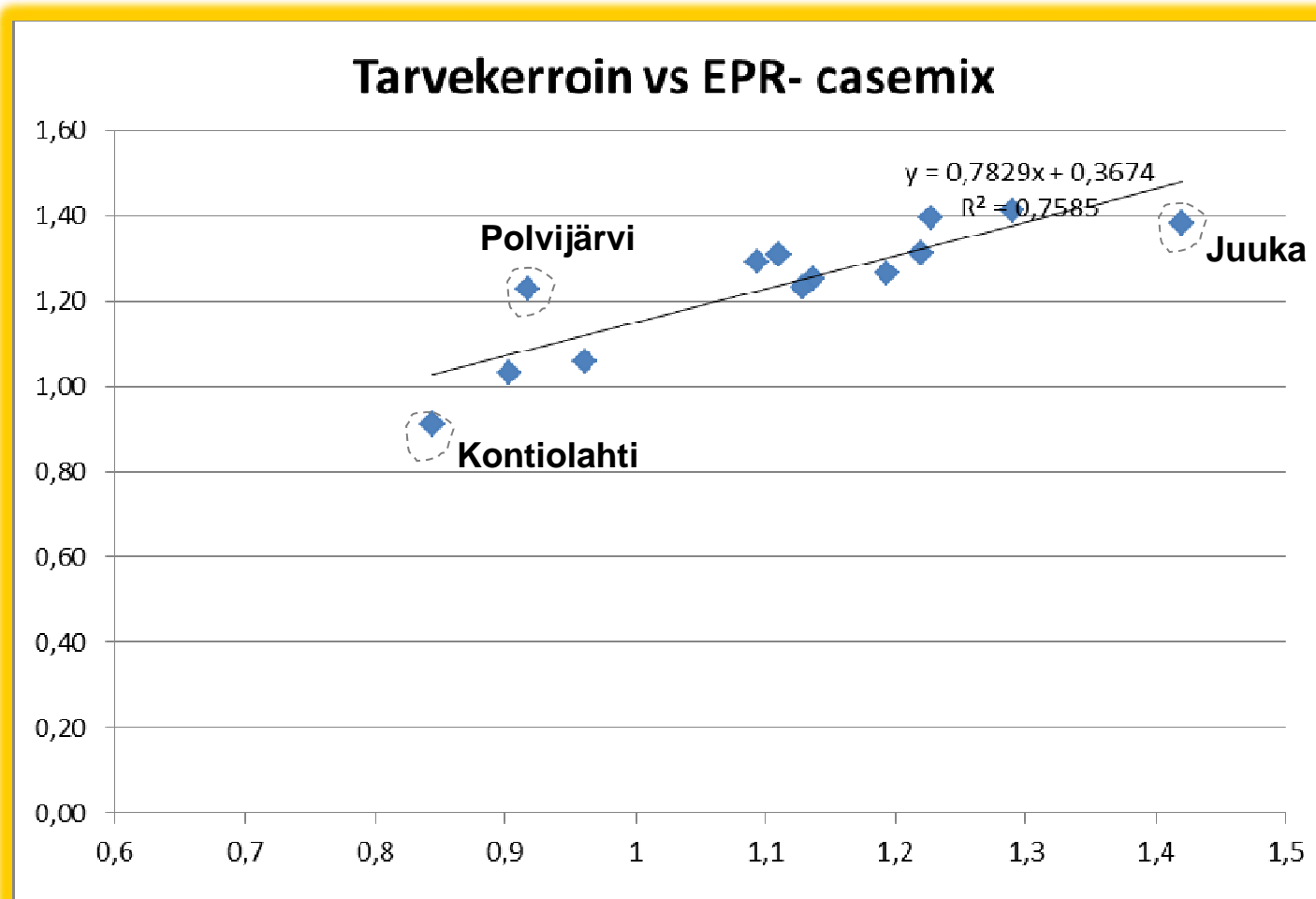


FinDRG – koko sote olennaisilta osiltaan

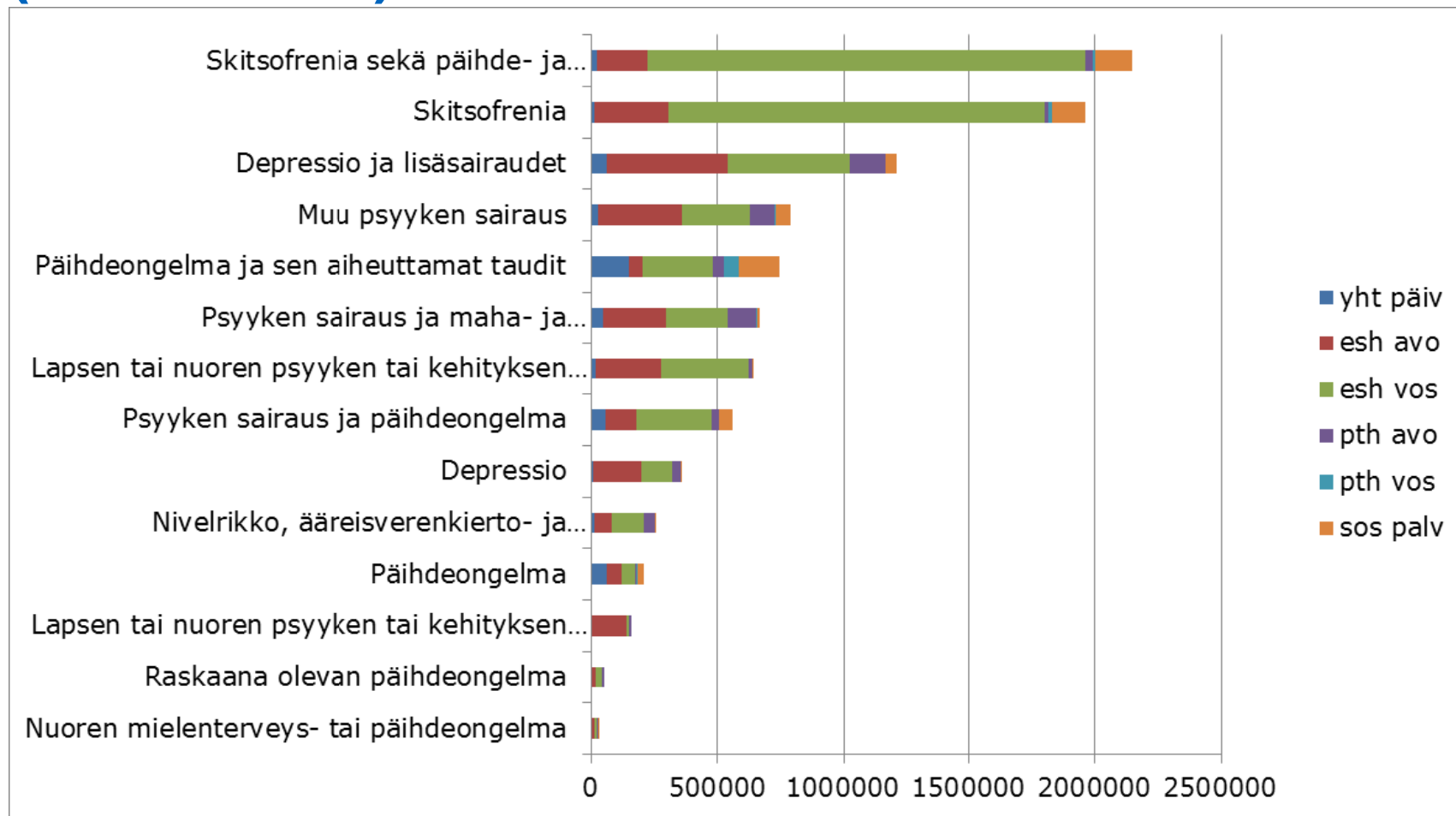
DRG-tuottavuuden laajennus: EPR- hoitoepisodipisteen hinta



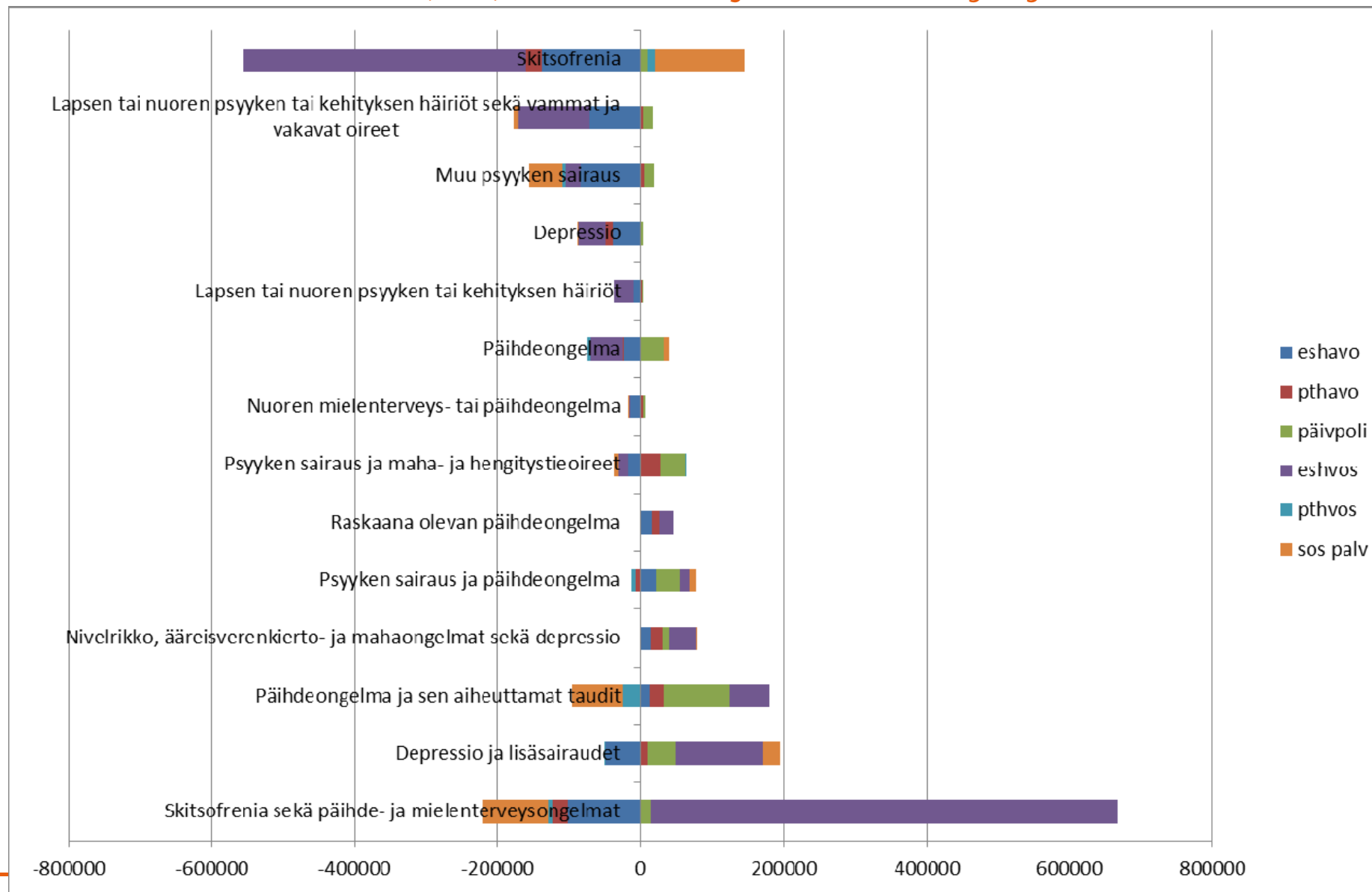
Ryhmiteltyjen EPR-hoitokokonaisuuksien yhteys THL:n tarvekertoimeen



Potilasryhmäkohtainen tarkastelu – merkittävimmät Mielen talon – sote-episodit (Mikkeli 2015)

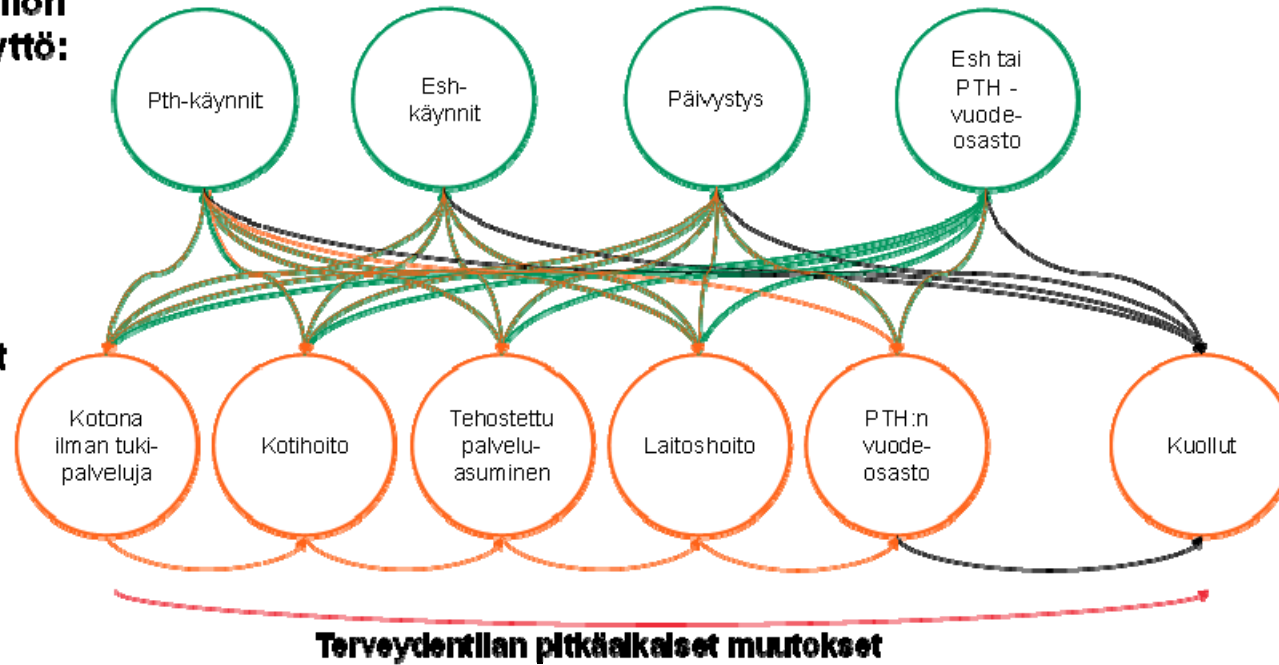


Mihin mielenterveyden hoitokokonaisuuksiin liittyi eniten muutoksia(eur) 2014/2015 ja mistä ne syntyivät?

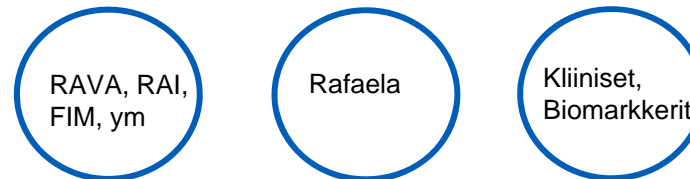


Terveystilan resurssien käyttö:

Sote:n asumisen tilat



Hoitoisuus ja toimintakyvyn tilat



Etuisuudet, ym (KELA)



Esimerkki ICHOM – Dementian tuloksellisuuden PROM-mittareita



- 1 Includes anxiety, depression, behavior, apathy, and psychosis. Tracked via the Neuropsychiatric Inventory (NPI).
- 2 Includes memory, orientation, verbal fluency, and executive function. Tracked via the Montreal Cognitive Assessment (MoCA).
- 3 Includes community affairs and relationships.
- 4 Includes instrumental and basic activities of daily living. Tracked via the Bristol Activity Daily Living Scale (BADLS).
- 5 Includes finance, enjoyment of activities, pain, and side effects of medication. Tracked via the Quality of Life-AD (QOL-AD) and Quality of Wellbeing Scale-Self Administered (QWB-SA).
- 6 Tracked via the EuroQol-5D (EQ-5D).
- 7 Tracked via the Clinical Dementia Rating (CDR).

FinDRG –tuloksellisuusosion seuraavat vaiheet

- Nykyisten tuloksellisuuden arviointiin käytettävien mittareiden ja indikaattoreiden kartoitus
- Sosiaali- ja terveysongelmien ryhmittely terveysongelmittain vaikuttavuusmittareiden pohjaksi
 - Toivottu hoidon tulos ja kaikki sen aikaansaamiseksi liittyvät palvelut määritellään terveysongelmittain
- Testataan asiakasryhmittelyjä sekä toimintakyvyn ja avuntarpeen arvioinnin käyttöä (erit. sosiaalihuolto) vaikuttavuuden seurannassa
 - FIM, RAVA, TUVA –tiedonkeruun hyödyntäminen
- Tuottaa ehdotus strategista ja operatiivista johtamista tukevasta hoidon tuloksellisuuden mittaristosta

Tuloksellisuuden tutkimuskysymyksiä – Soveltaminen soten:n johtamisessa

- Tuotannon/palveluiden kehittäminen (OM)
- Rahoitus - laskutus, millä menetelmillä monitoroidaan ja kompensoidaan tuottajille/järjestäjille?
- Vaikuttavuuden johtaminen, yleisesti suorituskyvyn indikaattoreiden laskenta ja kytkeminen kansallisen tason seurannan mittareihin
- Järjestelmätason taloudellinen arviointi – mitkä (sote)rakenteiden ominaisuudet selittävät väestöön suhteutettujen kustannusten eroja? Väestön terveydentilan/hyvinvoinnin eroja? Yksityiset-julkiset
- Erilaiset 'operations management' kysymykset (laaja alue)